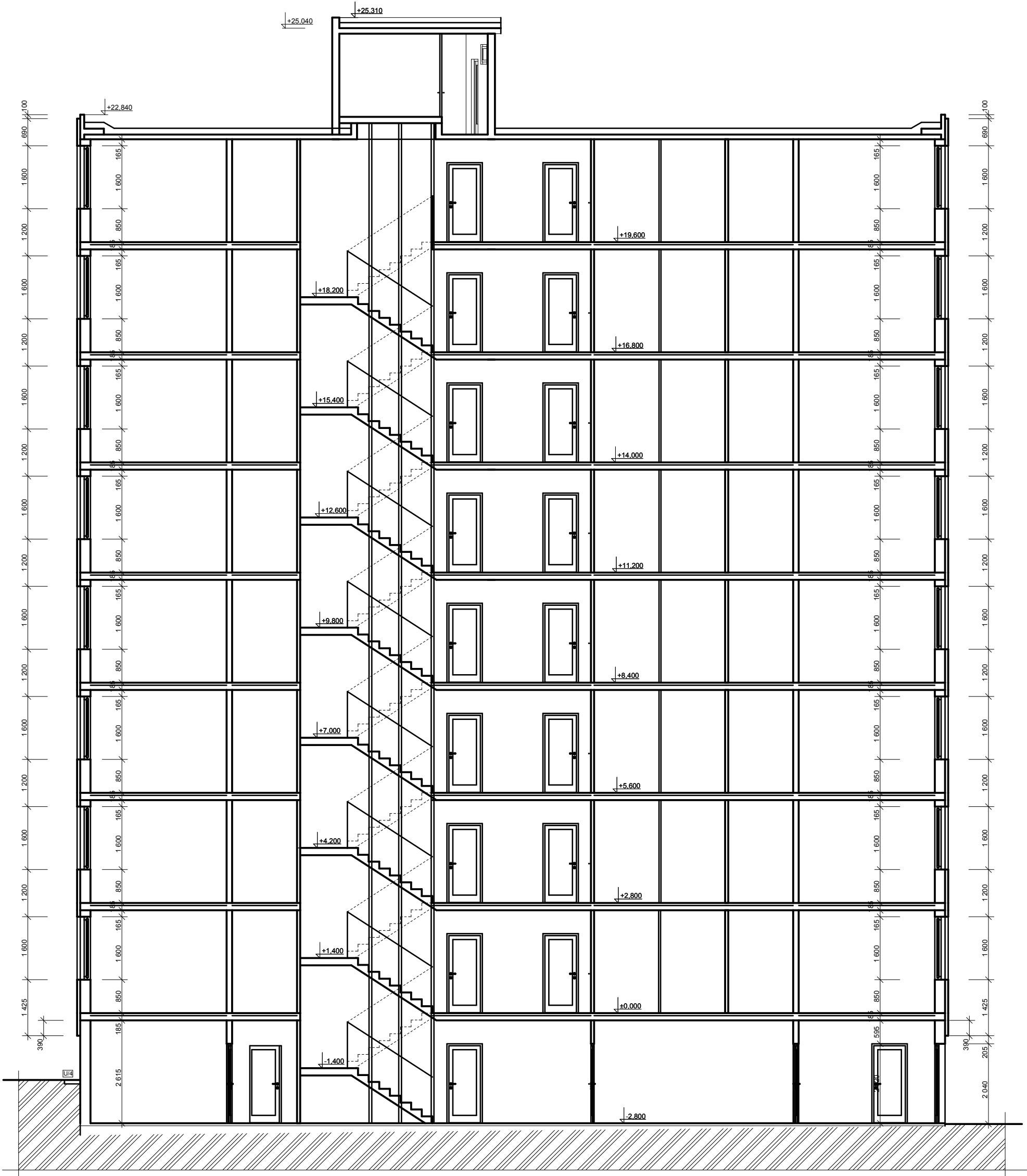


Řez R1 - stávající stav M 1:100



ČÍSLO  
PARÉ

LEGENDA STAVEBNÍCH ÚPRAV - BOURACÍ PRÁCE:

- Odbourání balkonových konzol, odbourání markýzy nad vstupem na úrovni 1. NP
- Demontáž balkonového zábradlí, demontáž zábradlí na předloženém vstupním schodišti
- Demontáž stávajícího okapového chodníku, výkop ryhy pro zatažení tepelné izolace pod terén
- Demontáž klempířských výrobků na fasádě na průčelních stěnách obvodového pláště s výjimkou lemování atiky - východní a západní průčelí.
- Demontáž vedení hromosvodů po fasádách východní a západní.
- Demontáž stupnic předloženého schodiště vč. podpůrných konzol, odstranění betonové mazaniny na podestě vč. nášlapné vrstvy.
- Odstranění přesahů stávajícího zateplení tl. 80 mm z EPS F severního a jižního štítu na štít východní západní v šířce 500 mm.

KÓTOVÁNO V MM, ROZMĚRY OVĚŘIT NA STAVBĚ

VYPRACOVAL ING. FRANTIŠEK ŽÁK	ZODPOVĚDNÝ PROJEKTANT ING. FRANTIŠEK ŽÁK	ING. FRANTIŠEK ŽÁK projektová a inženýrská činnost Dukovanská 990/2, Třebíč tel., fax : 568 827 875 mobil : 737 614 490
INVESTOR SVJ bytového domu Dukovanská 990, Třebíč	ADRESA Dukovanská 990 674 01 Třebíč	
MÍSTO STAVBY Třebíč	PARCELNÍ ČÍSLO st. 5719	
AKCE:		DATUM 6.7.2011
REKONSTRUKCE BYTOVÉHO PANELOVÉHO DOMU DUKOVANSKÁ 990, TŘEBÍČ		ČÍSLO ZAKÁZKY 08/2001
		FORMÁT 2 x A4
		PROJEKT PRO DSP
STAVEBNÍ ČÁST		MĚŘÍTKO 1:100
Řez R1 - stávající stav		ČÍSLO VÝKRESU 05